

Un équipement emblématique ouvert sur le quartier : loisirs et convivialité

- > Une grande salle multifonctions et modulable pour le spectacle et le sport d'une capacité d'accueil maximale de 2 500 personnes
- > Un espace ouvert sur le parvis sera dédié à la restauration
- > Un parking souterrain et public de 145 places
- > Des objectifs environnementaux de haut niveau

Transparence,
ouverture vers le fleuve,
lumière naturelle,
toiture végétalisée
et jardin d'agrément



Un programme pour créer un écoquartier mixte

> Soutenir le développement social et culturel : réalisation d'équipements publics

Groupe scolaire, équipement sportif et culturel, espace multi accueil petite enfance, centre de loisirs...

> Réaménager l'espace public

Création d'un parc urbain livré en septembre 2010, réalisation de nouvelles rues et requalification de voies existantes

> Développer l'activité économique et façonner un territoire attractif

- Près de 4 000 m² de commerces
- 6 600 m² de bureaux
- 12 900 m² à vocation industrielle
- 4 000 m² d'hébergement (hôtel)

> Proposer une offre résidentielle diversifiée

Construction d'environ 1 000 nouveaux logements

AtWrite - 01 53 59 83 83



Cofinanceurs



Aménageur



LE QUARTIER DU BAG

BIENTÔT...

RUDY RICCIOTTI
architecte



Rendez-vous à l'écoquartier du Bac !

Depuis 5 ans maintenant, nous mobilisons toute notre énergie à transformer Clichy pour qu'elle soit à la hauteur de son potentiel. Dans chaque quartier, chaque rue, nous y travaillons. En particulier dans le quartier du Bac, l'un des emblèmes de ces mutations que nous poursuivons.

Relié à la Seine et à des axes de circulation importants, cet espace révèle ses atouts.

Ouverture du groupe scolaire Gustave Eiffel et de la crèche Au fil de l'eau en 2017, construction de 379 logements : les réalisations s'enchaînent et dessinent déjà le nouveau visage de ce quartier, à la fois ouvert sur l'extérieur et avec une identité forte.

Les prochaines réalisations sont également très attendues car elles permettront de compléter l'offre de ce quartier où cohabiteront les familles, les travailleurs, les promeneurs.

Près de 400 logements seront encore livrés prochainement, mais également des bureaux, un hôtel ou encore un centre de loisirs. Les commerces de proximité y auront bien sûr toute leur place. Enfin, quai de Clichy, le futur complexe sportif et culturel donnera à ce quartier l'attractivité qu'il mérite !

Autrefois enclavé et insalubre, le quartier du Bac est en passe de devenir un écoquartier de référence, alliant le développement d'une activité sociale, culturelle et économique à des espaces extérieurs plus agréables, plus verts, à l'architecture innovante.

Clichois, entrepreneurs, commerçants : rendez-vous à l'écoquartier du Bac !

Rémi Muzeau

Maire de Clichy

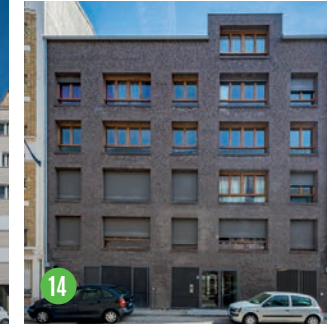
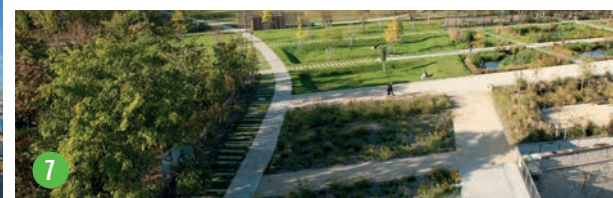
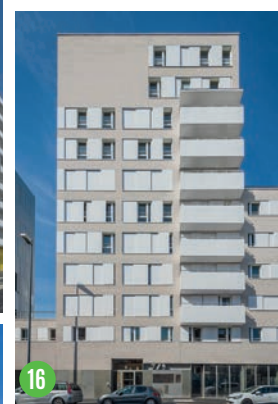
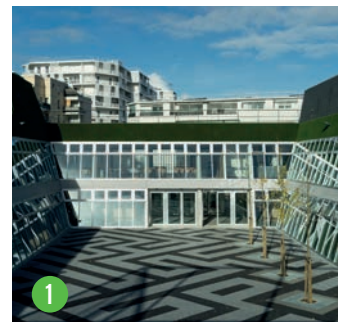
Président du territoire Boucle Nord de Seine

Vice-président du Conseil départemental des Hauts-de-Seine

“
Le quartier du Bac est en passe de devenir un écoquartier de référence

”

réalisés



1 Groupe scolaire Gustave Eiffel (14 classes)

Architectes : Jean de Giacinto et Studio Muoto

2 Collège Vincent Van Gogh

Architecte : Marc Farcy

4 Crèche « au fil de l'eau » (40 berceaux)

Architecte : ATLA - Atelier Tiphaine Leclère Architecte

7 Parc des Impressionnistes

Paysagiste : Agence HYL

8 Nouvelle voie Camille Claudel

11 330 logements

Promoteur : SOGEPROM - Architectes : Hamonic + Masson

13 Résidence de 65 chambres

Bailleur : Adoma - Architecte : Philippe Dubus

14 14 logements

Bailleur : I3F - Architectes : Hardel & Le Bihan - Agence Palast

16 35 logements

Bailleur : I3F - Architecte : agence Alain Guignoux

Retour sur un dispositif inédit : un téléphérique urbain pour un chantier innovant et la première exposition artistique aérienne au-dessus de la Seine



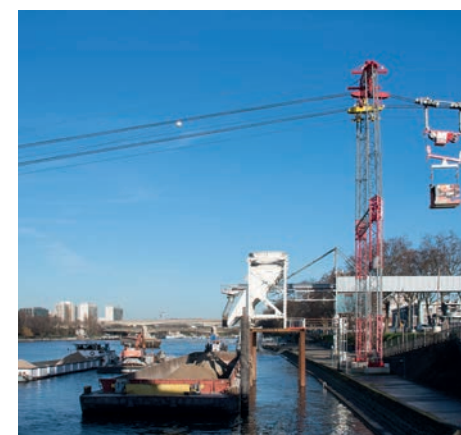
Il n'aura fallu que 7 mois pour évacuer 250 000 tonnes de terre et laisser place à la construction de l'immeuble de bureaux « Black », 48 940 m², conçu par le cabinet d'architecture ECMB.

... une innovation au service de l'environnement et de la qualité de vie des riverains

- 4 bennes du téléphérique ont effectué plus de 5 000 rotations pour acheminer les matériaux jusqu'aux péniches qui ont rejoint les sites de traitement via la Seine
- Chaque péniche a évacué 1 500 tonnes de gravats par jour, soit l'équivalent de 80 trajets quotidiens en camion évités.
- Au total, ce sont les rotations de 2 500 camions qui ont été évitées
- Ce dispositif innovant a démontré sa fiabilité avec un coefficient d'efficacité de 76 % en phase d'exploitation.
- 2 conducteurs du téléphérique dont un Clichois ont été embauchés et formés

... une exposition artistique aérienne

en partenariat avec CITALLIOS, aménageur du Quartier du Bac, et la ville de Clichy, la maison de production d'art urbain Quai 36 a signé l'exposition mobile et aérienne inédite avec l'artiste français Blo. En dépassant la fonctionnalité première de son support, l'artiste s'est approprié deux des bennes à gravats du projet pour offrir aux riverains et passants une envolée poétique tout en s'inscrivant dans un projet de transition écologique pour le futur éco-quartier.



les chantiers en cours

9 « BLACK »

Programme : 48 940 m² de bureaux
 Promoteur : Redman
 Architecte : ECDM architectes
 Début de construction novembre 2020



10 « SWELL »



Programme : 19 800 m² de bureaux et de commerces
 Promoteur : OGIC
 Architecte : Pietri architectes
 Livraison : fin 2020

15 « Nuances »

Programme de 57 logements
 Promoteur : SOGEPROM
 Architecte : AAVPA Architecture
 Début de chantier : septembre 2020



17 « L'allée des Peintres »



Programme de 35 logements
 Promoteur : Saint-Agne
 Architecte : MU Architecture
 Début du chantier : 1^{er} semestre 2021

18 « L'instant »

Programme de 310 logements
 Promoteur : Cogedim - OGIC
 Architecte : Atelier Du Pont
 Début du chantier : juillet 2020



6 Aménagement de la RD1 par le Département des Hauts-de-Seine



Livraison prévisionnelle fin 2020

à venir

3 Placette commerciale

12 Hôtel

Promoteur : SOGEPROM
 Études en cours



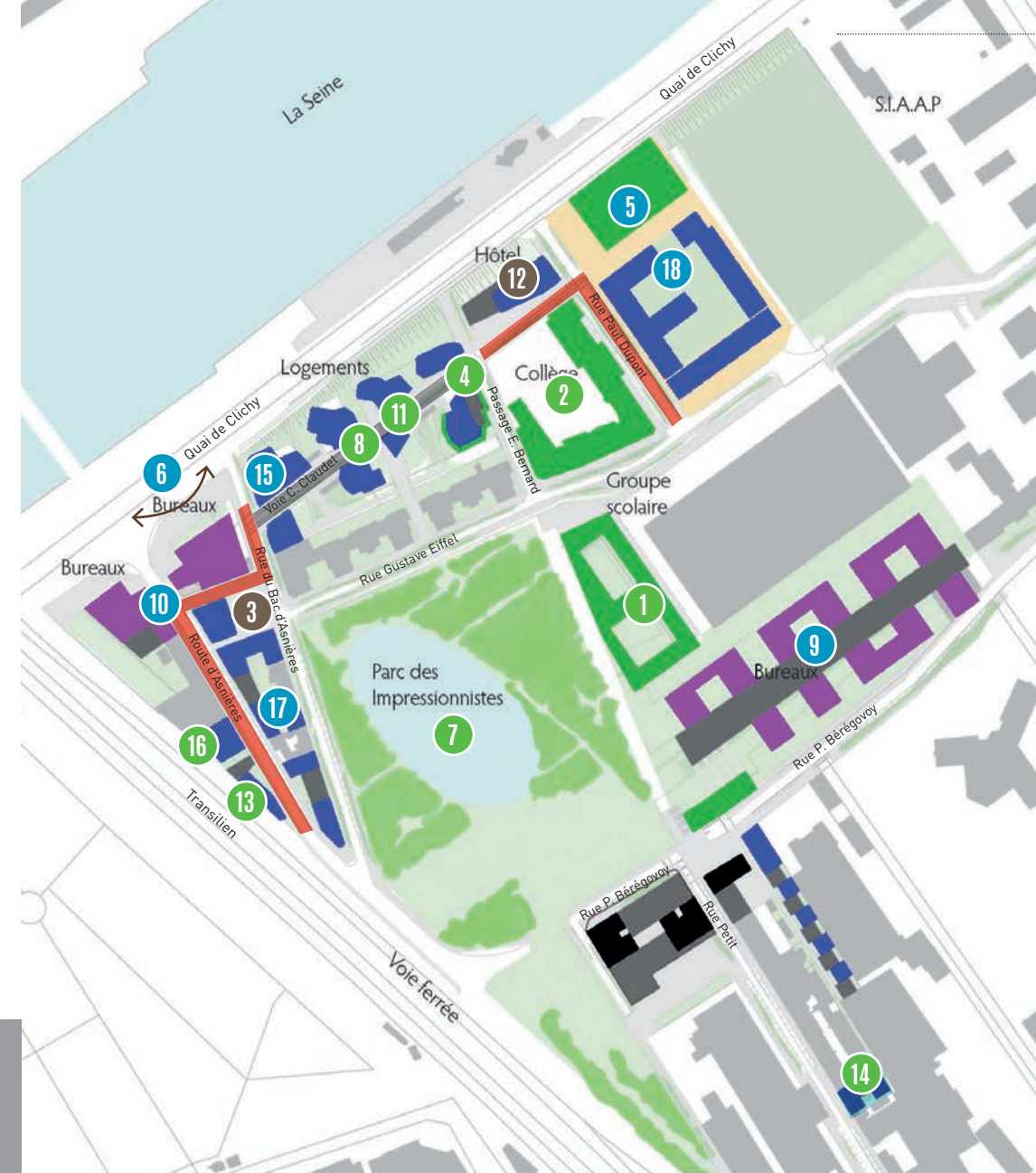
Une opération engagée
 dans la labellisation écoquartier

Impacts chantier

Certains chantiers nécessiteront d'importants travaux pour lesquels des solutions innovantes seront mises en œuvre pour limiter les désagréments notamment en matière de circulation de camions. Une communication et une signalétique spécifique informeront très précisément les habitants.

Limitation des nuisances

CITALLIOS s'est engagée à réduire l'impact environnemental, à minimiser les nuisances des chantiers et à promouvoir une bonne gestion des déchets. Elle impose la signature d'une charte chantier vert aux entreprises et promoteurs, charte plus exigeante que la réglementation existante, et assortie de pénalités en cas de non-respect.



Urbaniste : Agende OBRAS

Voie terminée

Travaux voirie en cours par CITALLIOS

Dévoisement provisoire RD1 (juin 2019 à octobre 2020)